

UZŅĒMUMS PARAUGS1 SIA 05.06.2014 REĢISTRĒTA SAIMNIECISKĀS DARBĪBAS APTURĒŠANA

Izziņas datums: 31.07.2014

Reģistra dati

Reģistrācijas numurs	40000000018
Nosaukums	Sabiedrība ar ierobežotu atbildību "Uzņēmums PARAUGS1"
Tiesiskā forma	Sabiedrība ar ierobežotu atbildību
Reģistrācijas datums	29.07.2008
Reģistrs	Komercreģistrs
Pamatkapitāls	LVL 194 370 pilnībā apmaksāts
SEPA kods	LV17ZZ40000000018
Pēdējo reģistrēto statūtu datums	12.10.2012
PVN	Uzņēmumam anulēta ar PVN apliekamās personas reģistrācijas apliecība: 24.04.2014

Maksāspēja

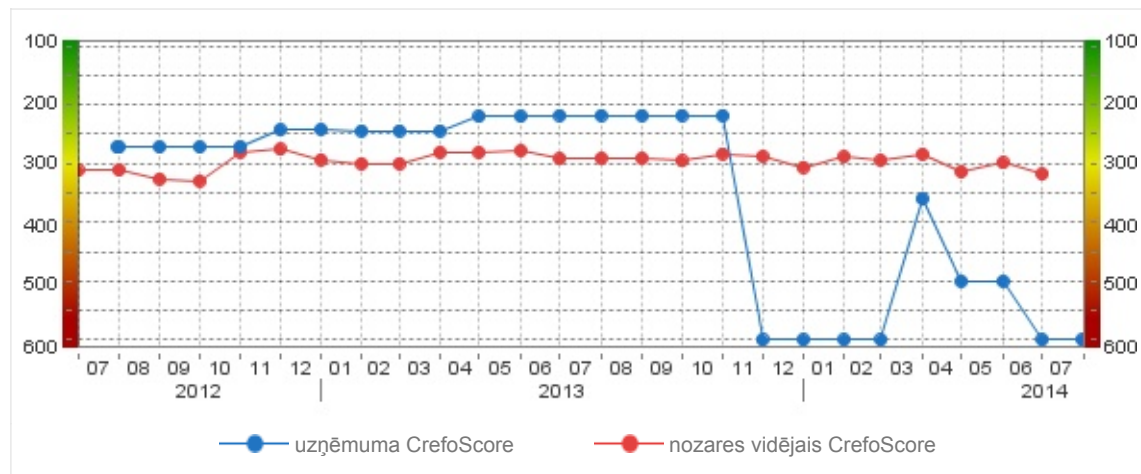
CrefoScore 600



Vienkāršots CrefoScore indeksa attēlojums ātrai lēmuma pieņemšanai. Nozīme : zaļā gaisma – kredīts tiek pieļauts , sarkanā – kredīts netiek pieļauts, dzeltenā – lēmums jāpieņem individuāli, vai nepieciešama papildus informācija par uzņēmumu. Pēc noklusējuma luksōfora gaismas uzstādītas sekojoši: CrefoScore = 100-400 – zaļš, 401-499 – dzeltens, 500-600 – sarkans. Atkarībā no nozares, tirgus uzceņojuma un citiem parametriem nozīme var mainīties.

Maksimālais kredīts EUR 0

CrefoScore izmaiņas pēdējo 2 gadu laikā



CrefoCert

CrefoCert maksāspējas sertifikātu var iegūt atbilstoši CrefoCert standartam.

Kontaktinformācija

Juridiskā adrese	Pilsēta, Iela 5-12 LV-0001	Fakss	60000002
Faktiskā adrese	Pilsēta, Iela 5-12 LV-0001	E-pasts	vards.uzvards@e-pasts.lv, vards.uzvards@e-pasts.lv
Tālrunis	60000001	Mājas lapa	www.piemers.lv

Kredītvēsture

Kredītvēsture	Datums	Summa	Apmaksāts	Maksāšanas ilgums(dienas)	Nozare	Informācijas aktualizēšana
	02.12.2013	EUR 2163.02	0%		46.73	Slēgta 06.05.2014
	27.11.2013	EUR 241.92	0%		46.75	Slēgta 29.04.2014

Negatīvais gadījums ir datu bāzē reģistrēts fakts, kad pēc Creditreform inkasso pieprasījuma debitors nav pieņemamā laikā izpildījis savas kavētās saistības pret kreditoru. Kreditora prasības pamatotība un summu pareizība, kā arī kavējuma ilgums ir uzskatāms par Creditreform vērtējumu, vadoties no tās rīcībā esošās informācijas.

Inkasso Kopā (5 gadu laikā): 4. Pēdējās lietas datums: 02.12.2013.

Statusa izmaiņas

Darbības ierobežojumi

05.06.2014 **Saimnieciskās darbības apturēšana**

Process uzsākts: 05.06.2014

Tips: Saimnieciskās darbības apturēšana

Apraksts: VID nodokļu pārvaldes Ventspils klientu apkalpošanas centra 02.06.2014. lēmums Nr.1.23/A-45678

Maksātnespējas procesi

20.06.2014 **20.06.2014 Maksātnespējas process**

Pieteicējs: UZŅĒMUMS PARAUGS1

Tiesa: Latvijas tiesa

Ieraksta datums

26.06.2014 Maksātnespējas procesa pasludināšana

Notikuma datums: 20.06.2014

Lietas numurs: 00000001

Tiesa: Latvijas tiesa

Kreditoru pieteikšanās termiņš: 1 mēnesis

26.06.2014 Administratora iecelšana

Notikuma datums: 20.06.2014

Lietas numurs: 00000001

Tiesa: Latvijas tiesa

26.06.2014 Informācija par administrātoru

Vārds Uzvārds

Sertifikāta numurs: 00116, derīgs no: 13.02.2014, derīgs līdz: 13.02.2016

Prakses adrese: Pilsēta, Iela 5-12 LV-0001

Tālrunis: 60000001

Fakss: 60000002

E-pasts: vards.uzvards@e-pasts.lv

Tiesiskās aizsardzības procesi

27.11.2013 **27.11.2013 Tiesiskās aizsardzības process (izbeigts 05.03.2014)**

Pieteicējs: UZŅĒMUMS PARAUGS1

Tiesa: Latvijas tiesa

Procesa rezultāts: tiesiskās aizsardzības procesa pasākumu plānu nav atbalstījis Maksātnespējas likuma 42.panta trešajā daļā noteiktais kreditoru vairākums

Ieraksta datums

29.11.2013 Tiesiskās aizsardzības procesa ierosināšana

Notikuma datums: 27.11.2013

Lietas numurs: 00000001

Tiesa: Latvijas tiesa

17.03.2014 Tiesiskās aizsardzības procesa izbeigšana

Notikuma datums: 05.03.2014

Lietas numurs: 00000001
Tiesa: Latvijas tiesa

Datums - Izmaiņas PVN reģistrā

24.04.2014 Uzņēmumam anulēta ar PVN apliekamās personas reģistrācijas apliecība

11.11.2008 Uzņēmums ir reģistrēts PVN maksātāju reģistrā

Likvidācijas procesi nav reģistrēti

Reorganizācijas procesi nav reģistrēti

Amatpersonas

Vārds, Uzvārds	Amats, pārstāvības tiesības
Vārds Uzvārds, 999999-99999 Valsts: Latvijas Republika	administrators (no 26.06.2014) Tiesības pārstāvēt atsevišķi;

Sākot ar 2011.gada 1.jūliju, atbilstoši izmaiņām Komerclikumā ziņas par personas dzīvesvietu nav komercreģistrā ierakstāmās ziņas.

Dalībnieki

Nosaukums vai vārds, uzvārds; adrese	Daļa kapitālā
Vārds Uzvārds, 999999-99999 Valsts: Igaunijas Republika	LVL 194 370, - 100.00% (no 12.10.2012) Daļu skaits: 194370 / Daļas vērtība: LVL 1.00

Saimnieciskā darbība

Nozare (NACE 2) 29.20 Automobiļu virsbūvju ražošana; piekabju un puspiekabju ražošana

Kapitāla daļas citos uzņēmumos

Uzņēmumam nepieder kapitāla daļas citos uzņēmumos.

Apgrūtinājumi

Komerckļi

24.10.2013 **100163783, Nodrošinātā prasījuma maksimālā summa: EUR 260 000**

Reģistrācijas datums 24.10.2013

Ķīlas ņēmējs UZŅĒMUMS PARAUGS2, 40000000028

Pilsēta, Iela 5-12 LV-0001

Pārstāvis: Vārds Uzvārds

Ķīlas devējs UZŅĒMUMS PARAUGS1, 40000000018

Pilsēta, Iela 5-12 LV-0001

Pārstāvis: Vārds Uzvārds, 999999-99999

Iekļātās mantas apraksts:

Prasījuma tiesības

Visa komercķīlas devēja manta kā lietu kopība uz iekļāšanas brīdi, kā arī lietu kopības nākamās sastāvdaļas

Krājumi

Visa komercķīlas devēja manta kā lietu kopība uz iekļāšanas brīdi, kā arī lietu kopības nākamās sastāvdaļas

Ķermeniskie pamatlīdzekļi

Visa komercķīlas devēja manta kā lietu kopība uz iekļāšanas brīdi, kā arī lietu kopības nākamās sastāvdaļas

Cita informācija	Bez iepriekšējas ķīlas ņēmēja rakstiskas piekrišanas saņemšanas neveikt darbības un neatļaut trešām personām veikt darbības, kas varētu samazināt Kustamās Mantas vērtību vai novest pie tās apgrūtināšanas, sadalīšanas vai atsavināšanas; bez iepriekšējas ķīlas ņēmēja rakstiskas piekrišanas saņemšanas neslēgt īres vai nomas līgumus par Kustamās mantas vai jebkādas tās daļas izīrēšanu vai iznomāšanu.
Tiesības	Komerķīlas ņēmējam ir tiesības pārdot ieķīlāto mantu bez izsoles Aizliegts atkārtoti ieķīlāt komerķīlas priekšmetu

26.03.2012 **100155882, Nodrošinātā prasījuma maksimālā summa: EUR 65 000**

Reģistrācijas datums	26.03.2012				
Ķīlas devējs	UZŅĒMUMS PARAUGS1, 40000000018 Pilsēta, Iela 5-12 LV-0001 Pārstāvis: Vārds Uzvārds, 999999-99999				
Ķīlas ņēmējs	UZŅĒMUMS PARAUGS2, 40000000028 Pilsēta, Iela 5-12 LV-0001				
Ieķīlātās mantas apraksts:	<u>Prasījuma tiesības</u> Visa komerķīlas devēja manta kā lietu kopība uz ieķīlāšanas brīdi, kā arī lietu kopības nākamās sastāvdaļas <u>Krājumi</u> Visa komerķīlas devēja manta kā lietu kopība uz ieķīlāšanas brīdi, kā arī lietu kopības nākamās sastāvdaļas <u>Ķermeniskie pamatlīdzekļi</u> Visa komerķīlas devēja manta kā lietu kopība uz ieķīlāšanas brīdi, kā arī lietu kopības nākamās sastāvdaļas				
Cita informācija	Visi ieķīlātāja ķermeniskie pamatlīdzekļi, visas ieķīlātāja prasījuma tiesības, visi ieķīlātāja krājumi (tajā skaitā arī gatavā produkcija, izejmateriāli un nepabeigtie ražojumi), kā lietu kopība uz ieķīlāšanas brīdi, kā arī šīs lietu kopības nākamās sastāvdaļas.				
Tiesības	Komerķīlas ņēmējam ir tiesības pārdot ieķīlāto mantu bez izsoles Aizliegts atkārtoti ieķīlāt komerķīlas priekšmetu				
Izmaiņas	<table border="1"> <thead> <tr> <th>Izmaiņas datums</th> <th></th> </tr> </thead> <tbody> <tr> <td>22.10.2013</td> <td>Cesija</td> </tr> </tbody> </table>	Izmaiņas datums		22.10.2013	Cesija
Izmaiņas datums					
22.10.2013	Cesija				

Liegumi

17.04.2014	Aizliegums, spēkā no 17.04.2014
Subjekts, kam piemērots	UZŅĒMUMS PARAUGS1 SIA, 40000000018 Pilsēta, Iela 5-12 LV-0001
Piemērotājs	VID NP Ventspils klientu apkalpošanas centrs, 1000234202 Pilsēta, Iela 5-12 LV-0001
Lēmuma numurs	4.1.2.3-12/3510
Lieguma tips	Piemērots aizliegums
Apraksts:	Piemērots aizliegums pamatkapitāla samazināšanai

Darbības pamatrādītāji

	2013	2012	2011	2010	2009
Darbinieku skaits	74 ↑	69 ↑	53 ↑	24 ↑	2
Apgrozījums, EUR	Nav datu	1 800 606 ↓	1 909 218 ↑	973 641 ↑	136 677
Tīrā peļņa vai zaudējumi, EUR	Nav datu	3 529 ↓	56 902 ↑	13 597 ↑	6 948

Peļņas vai zaudējumu aprēķins

PEĻŅAS VAI ZAUDĒJUMU APRĒĶINS	Kods	01.01.2012-31.12.2012	01.01.2011-31.12.2011	01.01.2010-31.12.2010
		EUR	EUR	EUR
1. Neto apgrozījums	010	1 800 606	1 909 218	973 641
2. Pārdotās produkcijas ražošanas izmaksas	020	1 568 288	1 661 458	861 044
3. Bruto peļņa vai zaudējumi	030	232 318	247 760	112 598
4. Pārdošanas izmaksas	040	0	0	0
5. Administrācijas izmaksas	050	126 377	86 003	45 237
6. Pārējie saimnieciskās darbības ieņēmumi	060	11 386	32 352	3 513
7. Pārējās saimnieciskās darbības izmaksas	070	94 123	118 379	55 584
8. Ieņēmumi no līdzdalības koncerna meitas un asociēto sabiedrību kapitālos	080	0	242	3
9. Ieņēmumi no vērtspapīriem un aizdevumiem, kas veidojuši ilgtermiņa ieguldījumus	090	0	0	0
10. Pārējie procentu ieņēmumi un tamlīdzīgi ieņēmumi	100	1 057	0	0
11. Ilgtermiņa finanšu ieguldījumu un īstermiņa vērtspapīru vērtības norakstīšana	110	0	0	0
12. Procentu maksājumi un tamlīdzīgas izmaksas	120	7 245	2 073	1 265
13. Peļņa vai zaudējumi pirms ārkārtas posteņiem un nodokļiem	130	17 016	73 900	14 027
14. Ārkārtas ieņēmumi	140	0	0	0
15. Ārkārtas izmaksas	150	0	0	430
16. Peļņa vai zaudējumi pirms nodokļiem	160	17 016	73 900	13 597
17. Uzņēmuma ienākuma nodoklis par pārskata gadu	170	0	9 572	0
18. Atliktais uzņēmuma ienākuma nodoklis	171	-13 487	0	0
19. Pārējie nodokļi	180	0	7 426	0
20. Ārkārtas dividendes	181			
21. Pārskata gada peļņa vai zaudējumi	190	3 529	56 902	13 597

Bilance

AKTĪVS	Kods	31.12.2012	31.12.2011	31.12.2010
		EUR	EUR	EUR
1. Ilgtermiņa ieguldījumi				
I. Nemateriālie ieguldījumi				
1. Attīstības izmaksas	010	0	0	0
2. Koncesijas, patenti, licences, preču zīmes un tamlīdzīgas tiesības	020	287	0	0
3. Citi nemateriālie ieguldījumi	021	0	0	0
4. Nemateriālā vērtība	030	0	0	0
5. Avansa maksājumi par nemateriāliem ieguldījumiem	040	0	0	0
I. KOPĀ	050	287	0	0
II. Pamatlīdzekļi				
1. Zemes gabali, ēkas un būves un ilggadīgie stādījumi	060	0	0	0
2. Ilgtermiņa ieguldījumi nomātajos pamatlīdzekļos	070	0	0	0
3. Tehnoloģiskās iekārtas un ierīces	080	353 697	119 073	58 790
4. Pārējie pamatlīdzekļi un inventārs	090	25 728	28 827	37 615
5. Pamatlīdzekļu izveidošana un nepabeigto celtniecības objektu izmaksas	100	291 600	0	0
6. Avansa maksājumi par pamatlīdzekļiem	110	0	0	0

7. Ilgtermiņa ieguldījumi publiskā partnera pamatlīdzekļos	111	0	0	0
II. KOPĀ	120	671 026	147 900	96 405
III. Ieguldījuma īpašumi				
1. Ieguldījuma īpašumi	125	0	0	0
III. KOPĀ	128	0	0	0
IV. Bioloģiskie aktīvi				
1. Bioloģiskie aktīvi	215	0	0	0
IV. KOPĀ	218	0	0	0
V. Ilgtermiņa finanšu ieguldījumi				
1. Līdzdalība radniecīgo sabiedrību kapitālā	130	0	0	0
2. Aizdevumi radniecīgajām sabiedrībām	140	0	0	0
3. Līdzdalība asociēto sabiedrību kapitālā	150	0	0	0
4. Aizdevumi asociētajām sabiedrībām	160	0	0	0
5. Pārējie vērtspapīri un ieguldījumi	170	0	0	0
6. Pārējie aizdevumi un citi ilgtermiņa debitori	180	0	21 500	0
7. Pašu akcijas un daļas	190	0	0	0
8. Aizdevumi akcionāriem vai dalībniekiem un vadībai	200	0	0	0
9. Atliktā nodokļa aktīvi	201	0	0	0
V. KOPĀ	210	0	21 500	0
1. IEDAĻAS KOPSUMMA	220	671 314	169 400	96 405
2. Apgrozāmie līdzekļi				
I. Krājumi				
1. Izejvielas, pamatmateriāli un palīgmateriāli	230	166 826	67 380	33 449
2. Nepabeigtie ražojumi un pasūtījumi	240	15 057	10 814	13 830
3. Gatavie ražojumi un preces pārdošanai	250	30 060	42 329	18 075
4. Nepabeigtie pasūtījumi	260	0	0	0
5. Avansa maksājumi par precēm	270	3 260	20 552	3 472
6. Darba dzīvnieki un produktīvie dzīvnieki	280	0	0	0
I. KOPĀ	290	215 202	141 075	68 826
II. Pārdošanai turēti ilgtermiņa ieguldījumi				
1. Pārdošanai turēti ilgtermiņa ieguldījumi	295	0	0	0
II. KOPĀ	298	0	0	0
III. Debitori				
1. Pircēju un pasūtītāju parādi	300	58 194	4 151	26 121
2. Radniecīgo sabiedrību parādi	310	0	0	0
3. Asociēto sabiedrību parādi	320	0	0	0
4. Citi debitori	330	100 672	114 197	13 702
5. Neiemaksātās daļas sabiedrības kapitālā	340	0	0	0
6. Īstermiņa aizdevumi akcionāriem vai dalībniekiem un vadībai	350	1 409	0	0
7. Nākamo periodu izmaksas	360	4 188	1 670	2 824
8. Uzkrātie ieņēmumi	370	0	0	0
III. KOPĀ	380	164 463	120 018	42 648
IV. Īstermiņa finanšu ieguldījumi				
1. Līdzdalība radniecīgo sabiedrību kapitālā	390	0	0	0
2. Pašu akcijas un daļas	400	0	0	0

3. Pārējie vērtspapīri un līdzdalība kapitālos	410	0	0	0
4. Atvasinātie finanšu instrumenti	411	0	0	0
IV. KOPĀ	420	0	0	0
V. Nauda	430	808	129	20
2. IEDAĻAS KOPSUMMA	440	380 473	261 222	111 493
BILANCE	450	1 051 787	430 622	207 899

PASĪVS	Kods	31.12.2012	31.12.2011	31.12.2010
1.Pašu kapitāls				
1. Akciju vai daļu kapitāls (pamatkapitāls)	460	276 564	2 846	2 846
2. Akciju (daļu) emisijas uzcenojums	470	0	0	0
3. Ilgtermiņa ieguldījumu pārvērtēšanas rezerve	480	0	0	0
4. Finanšu instrumentu pārvērtēšanas rezerve	481	0	0	0
5. Rezerves				
a) likumā noteiktās rezerves;	490	0	0	0
b) rezerves pašu akcijām vai daļām	500	0	0	0
c) sabiedrības statūtos noteiktās rezerves	510	0	0	0
d) rezerves, kas novirzītas attīstībai	511			
e) ārvalstu valūtu pārrēķināšanas rezerve	512			
f) pārējās rezerves	520	0	0	0
5. KOPĀ	530	0	0	0
6. Nesadalītā peļņa				
a) iepriekšējo gadu nesadalītā peļņa	540	77 447	20 545	6 948
b) pārskata gada nesadalītā peļņa	550	3 529	56 902	13 597
1. IEDAĻAS KOPSUMMA	560	357 539	80 293	23 391
2.Uzkrājumi				
1. Uzkrājumi pensijām un tamlīdzīgām saistībām	570	0	0	0
2. Uzkrājumi paredzamajiem nodokļiem	580	0	0	0
3. Citi uzkrājumi	590	18 052	13 782	4 435
2. IEDAĻAS KOPSUMMA	600	18 052	13 782	4 435
3.Kreditori				
I. Ilgtermiņa kreditori				
1. Aizņēmumi pret obligācijām	610	0	0	0
2. Akcijās pārvēršamie aizņēmumi	620	0	0	0
3. Aizņēmumi no kredītiestādēm	630	0	0	0
4. Citi aizņēmumi	640	88 259	20 474	25 572
5. No pircējiem saņemtie avansi	650	97 329	0	0
6. Parādi piegādātājiem un darbuzņēmējiem	660	0	0	0
7. Maksājami vekseli	670	0	0	0
8. Parādi radniecīgajām sabiedrībām	680	0	0	0
9. Parādi asociētajām sabiedrībām	690	0	0	0
10. Nodokļi un valsts sociālās apdrošināšanas obligātās iemaksas	700	0	0	0
11. Atliktā nodokļa saistības	701	20 915	7 426	0
12. Pārējie kreditori	710	0	0	0
13. Nākamo periodu ieņēmumi	720	0	0	0
14. Neizmaksātās dividendes	721	0	0	0
I. KOPĀ	750	206 503	27 900	25 572
II. Īstermiņa kreditori				
1. Aizņēmumi pret obligācijām	760	0	0	0
2. Akcijās pārvēršamie aizņēmumi	770	0	0	0

3. Aizņēmumi no kredītiestādēm	780	49 801	0	0
4. Citi aizņēmumi	790	296	5 391	13 270
5. No pircējiem saņemtie avansi	800	102 838	28 072	0
6. Parādi piegādātājiem un darbuzņēmējiem	810	276 884	227 981	112 780
7. Maksājamie vekseli	820	0	0	0
8. Parādi radniecīgajām sabiedrībām	830	0	0	0
9. Parādi asociētajām sabiedrībām	840	0	0	0
10. Nodokļi un valsts sociālās apdrošināšanas obligātās iemaksas	850	22 595	30 667	17 928
11. Atliktā nodokļa saistības	851	0	0	0
12. Pārējie kreditori	860	15 999	15 256	10 524
13. Nākamo periodu ieņēmumi	870	0	0	0
14. Neizmaksātās dividendes	871	0	0	0
15. Uzkrātās saistības	900	1 281	1 281	0
II. KOPĀ	910	469 693	308 648	154 501
3. IEDAĻAS KOPSUMMA	920	676 196	336 548	180 073
BILANCE	930	1 051 787	430 622	207 899

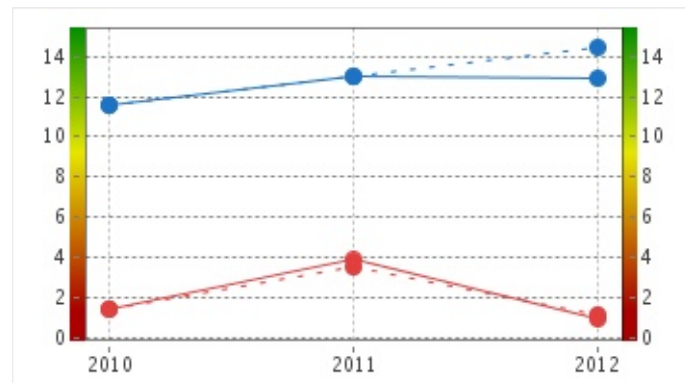
Finanšu analīze

Finanšu koeficienti	2012	2011	2010	2009	2008
Neto apgrozījuma izmaiņas %	-5.69 ↓	96.09 ↑	612.36 ↑	n/a	n/a
Pārdotās produkcijas ražošanas izmaksas izmaiņas %	-5.61 ↓	92.95 ↑	n/a	n/a	n/a
Bruto peļņas rentabilitāte %	12.90 ↓	12.97 ↑	11.56	n/a	n/a
Komerčiālā rentabilitāte %	0.94 ↓	3.87 ↑	1.44	n/a	n/a
Kopējā likviditāte	0.81 ↓	0.85 ↑	0.72	n/a	n/a
Starpseguma likviditāte	0.35 ↓	0.39 ↑	0.28	n/a	n/a
Krājumu aprīte, dienās	7 ↓	9 ↑	7	n/a	n/a
Pircēju un pasūtītāju parādu aprīte, dienās	11 ↑	0 ↓	9	n/a	n/a
Parādu piegādātājiem aprīte, dienās	64 ↑	49 ↑	47	n/a	n/a
Pašu kapitāla īpatsvars aktīvos %	33.99 ↑	18.64 ↑	11.25 ↑	8.53	n/a
Aktīvu aprītes rentabilitāte (ROA)	0.33 ↓	13.21 ↑	6.54 ↑	6.05	n/a
Darba kapitāls	-4.95 ↓	-2.48 ↑	-4.41	n/a	n/a

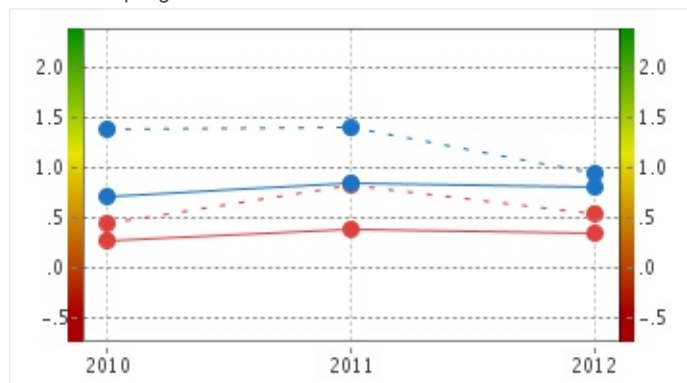
● Neto apgrozījums (milj. EUR)
● Pārdotās produkcijas ražošanas izmaksas (milj. EUR)



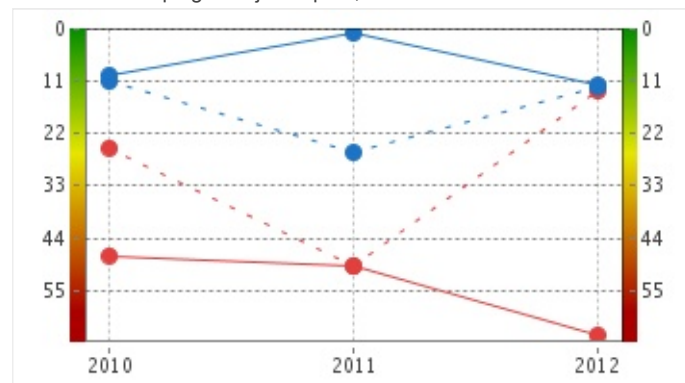
● Bruto peļņas rentabilitāte %
● Komerčiālā rentabilitāte %

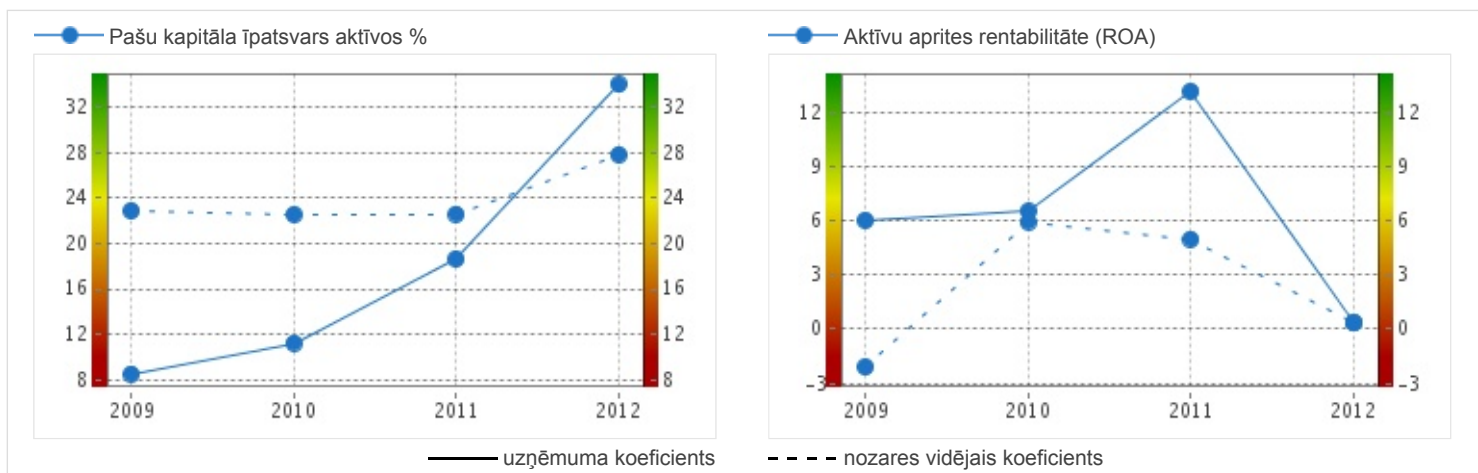


● Kopējā likviditāte
● Starpseguma likviditāte



● Pircēju un pasūtītāju parādu aprīte, dienās
● Parādu piegādātājiem aprīte, dienās





Informāciju no Uzņēmumu reģistra nodrošina SIA Crefo Rating - licencēts UR datu atkalizmantojājs. Portāla ietvaros saņemtajai informācijai ir uzturētājs raksturs, un tai nav juridiska spēka. Portāla lietotājs, izmantojot portālā saņemto informāciju, ir atbildīgs par Fizisko personu datu aizsardzības likuma un citu normatīvo aktu, kā arī CrediWeb izmantošanas noteikumu ievērošanu. Portāla uzturētājs nav atbildīgs par portāla lietotāju veiktajām darbībām vai uz to pieņemtajiem lēmumiem, balstoties uz portālā saņemto informāciju.